

ミドル対策合宿プログラム

<日程>

2017年2月18, 19日

<トレイン>

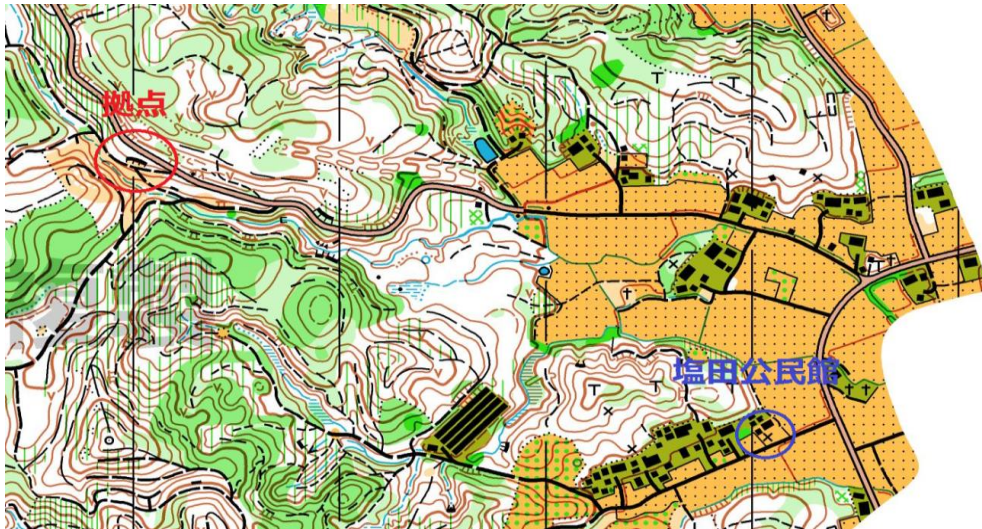
1日目 矢板塩田

2日目 日光和泉

<駐車場・拠点>

1日目 駐車場：塩田公民館 〒329-2156 栃木県矢板市塩田 467-2

拠点：下図赤い○



2日目 駐車場：ドライバーは、同乗者を下図青の駐車場に降ろしてから、杉並木公園の駐車場に車を置いて下さい。運営者でドライバー輸送を行います。

拠点：下図赤い○



<参加費>

全日参加 8,900 円 (参加費、宿代込)

1日のみ 2,800 円

Eカードレンタル代 250 円

- ・ 参加費には地図代、入山金を含みます。当日集金します。
- ・ 別途、岩大県大生は遠征費がかかります。

<宿泊場所>

ホテルファミテック (TEL 0288-22-2309) 住所 栃木県日光市室瀬 456

<当日連絡先>

岩手県立大学 2年 澤口未来

電話番号 090-7336-7590

メールアドレス g011n043●s.iwate-pu.ac.jp ●を@に変えてください

<コーチ> (6名)

藤原大樹 (岩手大学大学院 1年)、松田沙也加 (岩手大学 OG)、多田智美 (岩手大学 OG)、尾形季彦 (岩手大学 OB)、小向和希 (岩手大学大学院 2年) 五味あずさ (金沢大学 OG)

<参加者> (43名)

名前	学校	学年	2日目レース	Eカード	備考
林俊充	岩手県立大学	1年	F	レンタル	
佐々木海斗	岩手県立大学	1年	F	レンタル	
吉田隆雅	岩手県立大学	1年	F	レンタル	
川口拓真	岩手県立大学	1年	F	レンタル	2日目のみ
齋藤駿也	岩手県立大学	1年	F	レンタル	2日目のみ
澤口未来	岩手県立大学	2年		231673	
藤原麻結	岩手県立大学	2年		レンタル	
松尾若菜	岩手県立大学	2年		レンタル	
三浦望	岩手県立大学	2年		レンタル	
伊藤理流	岩手県立大学	2年		レンタル	
宍戸伸弥	岩手県立大学	2年		レンタル	
佐藤あかり	岩手県立大学	3年		220522	
上妻嵩景	岩手県立大学	3年		レンタル	2日目のみ
野崎慈宇	岩手県立大学	3年		レンタル	2日目のみ
塚澤謙士郎	岩手県立大学	4年		レンタル	2日目のみ
土田稔泰	岩手県立大学	4年		レンタル	2日目のみ
石田尚大	岩手大学	1年	F	231654	
松本陸	岩手大学	1年	F	レンタル	
佐藤世帆	岩手大学	1年	F	232066	
齋藤七彩	岩手大学	1年	F	231720	
周藤裕	岩手大学	2年	M	231992	
仲上浩豪	岩手大学	2年	M	レンタル	

高橋郁磨	岩手大学	2年	M	231693	
小林美早紀	岩手大学	2年	W	レンタル	
畑中志乃	岩手大学	2年	W	231940	
加藤万由子	岩手大学	2年	W	レンタル	
相馬晃平	岩手大学	2年	M	レンタル	2日目のみ
帷子大貴	岩手大学	3年	M	レンタル	
若山映令彩	岩手大学	3年	W	レンタル	
千賀幸	岩手大学	3年	W	レンタル	
重石尚樹	岩手大学	3年	M	レンタル	2日目のみ
斎藤里紗	岩手大学	4年	W	220518	
藤田麻矢	岩手大学	4年	W	レンタル	
君成田智裕	岩手大学	4年	M	220414	
高久匠	岩手大学	4年	M	220519	
田口茂樹	岩手大学	4年	M	220520	
小松宗一郎	新潟大学	2年	M	222820	
山下部慧	新潟大学	2年	M	222816	
高野兼也	新潟大学	3年	M	222732	
郷尚之	新潟大学	3年	M	222821	
小柏景司	新潟大学	3年	M	222823	
鈴木友紀乃	新潟大学	3年	W	222824	
菅野柊斗	新潟大学	4年	M	223036	

<スケジュール>

7:00 運営者集合

9:00 参加者集合

9:30 練習開始

- ・ミニレース (9:30～2、4年生レース
11:00～1、3年生レース)

*二種類あります

*Eカードで計時あります

レース以外の時間は各自メニューを行う

- ・サーキッド

- ・リロケート O
- ・シンプルファイ
- ・フレッシュ（1年生用サーキット）

- 13:30 リレー開始
 15:00 メニュー終了
 16:00 撤収終了、配車ごとに宿へ
 18:00 夕食
 20:00～21:00 夜メニュー
 ・レースの反省

・ 2 日目

- 7:00 朝食
 7:40 運営者集合
 9:00 参加者集合
 10:00 トップスタート
 13:30 午後のメニュー開始
 ・ファシュタ（上級生）
 ・チェイシング（1年生）
 15:00 練習終了
 16:00 解散

< 1 日目リレーグループ >

1	君成田智裕	若山映令彩	林俊充
2	高久匠	鈴木友紀乃	佐々木海斗
3	田口茂樹	千賀幸	吉田隆雅
4	藤原大樹	帷子大貴	小林美早紀
5	高野兼也	三浦望	畑中志乃
6	菅野柊斗	佐藤あかり	加藤万由子
7	小柏景司	宍戸伸弥	齋藤七彩
8	郷尚之	仲上浩豪	松尾若奈
9	尾形季彦	高橋郁磨	藤原麻結
10	小向和希	山下部慧	澤口未来
11	松田沙也加	小松宗一郎	石田尚大
12	多田智美	藤田麻矢	松本陸

13	五味あずさ	伊藤理流	佐藤世帆
14	齋藤里紗	周藤裕	

<注意事項>

- ・二日目の県大杯の詳細、スタートリストは後日公開します。
- ・両日ともレースではEカードで計時ができます。
- ・地図ビニを持っている方は持参お願いします。
- ・レースでEカードを使用しますので、myEカードをお持ちの方は忘れずに持ってきてください。
- ・気温が低いことが予想されます。防寒対策をしっかりとってきてください。
- ・夜メニューでノートと筆記用具を使用します。
- ・両日とも昼食の用意をしてください。ホテルは朝夕2食付です。
- ・アメニティを持参してください。(シャンプー、ボディソープはあります)
- ・お風呂が混雑することが考えられます。うまく時間を調節して入ってください。場合によっては夜メニューの時間等を変更する場合があります。
- ・**天候によっては中止とします。その場合は代表者に連絡します。**